



## **ADEL KALEMCİLİK TİCARET VE SANAYİ A. Ş.**

### **2011 YILI FAALİYET RAPORU**

**MERKEZ :**

Esentepe Mahallesi, Anadolu Caddesi No:7  
Kartal, 34870 İstanbul

Tel : (216) 389 58 84 (pbx)

Faks : (216) 353 42 90

## **İÇİNDEKİLER**

Yönetim Kurulu Başkanı Mesajı

Yönetim Kurulu ve Murakıplar

Esas Sözleşme Değişiklikleri

Sermaye Yapısı ile İlgili Bilgiler

İştirakler

2011 Yılı İçinde Yapılan Bağışlar

Kâr Payı Dağıtım Politikaları

Sektör ile İlgili Bilgiler

**FAALİYETLER**

A – Yatırımlar

B – Üretim ve Satışlar

C – Temel Rasyolar

D – İdari Faaliyetler

**KURUMSAL YÖNETİM İLKELERİ UYUM RAPORU**



## YÖNETİM KURULU BAŞKANI MESAJI

Değerli Ortaklarımız,

Anadolu Grubu ile Alman Faber-Castell AG ortaklığında faaliyetini sürdüren, kırtasiye sektörünün lider kuruluşu Adel Kalemcilik, 2011 yılında da yeni rekorlara imza atarak hızlı gelişimini sürdürmüştür.

Adel'in Türkiye kırtasiye sektöründe ulaştığı konum, şirketin üretim, finans ve marka gücü ile bilgi ve tecrübe birikimi gibi temel yetkinlikleri, önündeki fırsatları değerlendirerek şirketin gelecekte de büyüyeceğine dair umut vermektedir. Adel bir yandan da dağıtım kanallarına ve tüketiciye daha yakın olmak için önemli pazarlama yatırımları yapmakta, satış teşkilatını geliştirmektedir. Ürün portföyü de giderek genişlemektedir.

Uluslararası Finansal Raporlama Standartları çerçevesinde düzenlenmiş ve bağımsız denetimden geçmiş sonuçlara göre 2011 yılında net satışlar önceki yıla göre yaklaşık %22 artarak 136,1 milyon TL'ye ulaşmış, vergi sonrası net kar ise önceki yıla göre %19,5 artış ile 25,9 milyon TL olarak gerçekleşmiştir.

2011'de ihracat satışları bir önceki yıla oranla %13 artarak yaklaşık \$4,55 milyon olarak gerçekleşmiş, satış yapılan ülke ve müşteri sayısı artmıştır.

Adel Kalemcilik'in istikrarlı şekilde süregelen başarısı neticesinde Türkiye'nin bugün Faber-Castell'in Dünya'daki başlıca operasyonlarından birisi haline gelmesi, ortağı Faber-Castell ile uzun yıllara dayanan işbirliğinin 2011 yılında yeni bir boyut kazanmasını sağlamıştır. Adel Kalemcilik ile Faber-Castell AG'nin %50-%50 ortaklığı ile Eylül 2011'de Moskova'da kurulan "Faber-Castell Anadolu" şirketi Adel'in "Uluslararası operasyonları da olan Türkiye'nin en büyük Kırtasiye Grubu" olmak vizyonu yolunda çok önemli bir adımdır.

Tüketicilere yüksek kaliteli ve güvenilir ürünleri uygun fiyatlarla sunmayı misyon olarak benimseyen şirketimiz ürün güvenliği konusunda sektördeki öncü rolüne devam edecek, 43 yıllık geçmişinde olduğu gibi, gelecekte de sosyal paydaşlarına, halkımıza ve ülkemize katkılarını sürdürecektir.

Önümüzdeki dönemdeki, "Yatırım yap ve büyü" stratejimizin şirketimizi daha da büyüteceği inancıyla göstermiş olduğunuz güven ve destek için Yönetim Kurulumuz adına teşekkür ederim.

Saygılarımla,

**SALİH SERDAR BÖLÜKBAŞI**  
YÖNETİM KURULU BAŞKANI

## **YÖNETİM KURULU**

Başkan	: Salih Serdar BÖLÜKBAŞI
Başkan Vekili	: İbrahim YAZICI
Üye	: Tuncay ÖZİLHAN
Üye	: Süleyman Vehbi YAZICI
Üye	: Gülşen Yazıcı
Üye	: Nilgün YAZICI
Üye	: Tülay AKSOY
Üye	: Salih Metin ECEVİT
Üye	: Rolf SCHIFFERENS
Üye	: ANTON WOLFGANG GRAF von FABER-CASTELL

Yönetim Kurulu Üyeleri 28.03.2011 tarihli Genel Kurul Toplantısı'nda bir yıl için seçilmiş olup görev ve yetkileri şirket esas sözleşmesi ve Türk Ticaret Kanunu hükümlerine göre belirlenmiştir. Şirket temsiline ait yetkileri gösterir 24 no'lu imza sirküleri 13 Nisan 2011 tarih ve 7793 sayılı Türkiye Ticaret Sicili Gazetesi'nde yayımlanmıştır.

## **MURAKIPLAR**

Murakıp	: Ahmet BAL
Murakıp	: Hasan KARAAĞAÇ
Murakıp	: Mehmet Hurşit ZORLU
Süresi	: 1 yıl



## ESAS SÖZLEŞME DEĞİŞİKLİKLERİ

Bu dönemde Ana Sözleşmede değişiklik yapılmamıştır.

## SERMAYE YAPISI İLE İLGİLİ BİLGİLER

Şirketimizin 31 Aralık 2011 tarihi itibarıyla 7.875.000 TL. olan sermayesi, 1.212.647,07 TL. tutarındaki 121.264.707 adedi Yabancı Sermaye Mevzuatı uyarınca nama yazılı, 6.662.352,93 TL. tutarındaki 666.235.293 adedi hamiline yazılı hisselerden oluşmaktadır.

Sermayenin %10'dan fazlasına sahip olan ortakların adları (ünvanları) ile paylarının miktarı ve sermayedeki oranları aşağıya çıkartılmıştır.

Ortağın Adı / Ünvanı	Sahip Olduğu Pay	Oranı %
Anadolu Endüstri Holding A.Ş.	4.479.717,93	56.89
Faber-Castell Aktiengesellschaft	1.212.647,07	15.40
Halka Arz Edilen Hisseler	1.779.852,93.	22.60
Diğer	402.782,07	5.11

Şirketimizce son üç yılda ortaklara ödenmiş sermaye üzerinden

2008 Yılı Kârından brüt % 58

2009 Yılı Kârından brüt % 85

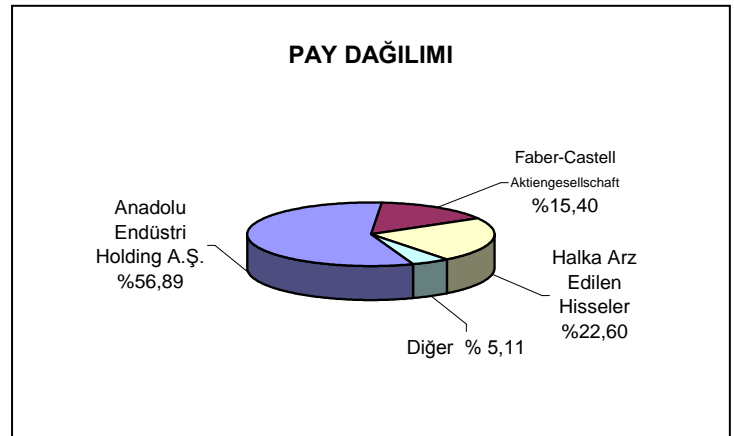
2010 Yılı Kârından ise brüt % 112 oranında temettü dağıtılmıştır.

## İŞTİRAKLER

Şirketimizin Anelsan Anadolu Elektronik Sanayi ve Ticaret A.Ş.'ne 1.500 TL., Ülkü Kırtasiye Tic. ve San. A.Ş.'ne 138.000,98 TL., ayrıca 13 Eylül 2011 tarihinde Rusya Federasyonu, Moskova merkezli kurulan Faber-Castell Anadolu LLC firmasına 19.500.000. RUBLE iştirak edilmiştir. F.C.A LLC, müşterek yönetime tabii ortaklık olarak her nevi kırtasiye ve ofis malzemeleri, resim, sanat ve hobi malzemeleri, çeşitli oyuncakları ithal-ihraç etmek, alım-satım ve dağıtımını yapmak maksadı ile kurulmuştur.

## 2011 YILI İÇİNDE YAPILAN BAĞIŞLAR

Şirketimizin 2011 yılı içerisinde (vergiden muaf vakıflara) yaptığı bağış tutarı 1.700.000 TL' dir.





## KÂR PAYI DAĞITIM POLİTİKALARI

Şirketimizin her yıl dağıtılabilir kârının en az %50'si oranındaki tutarın temettü olarak dağıtılmasını prensip olarak benimsediği ve bu kâr dağıtım politikasının şirketin uzun dönemli büyümesinin gerektireceği yatırım ve sair fon ihtiyaçları ile ekonomik koşullardaki olağanüstü gelişmelerin getireceği özel durumlar hariç olarak sürdürülmesi şirket kâr dağıtım politikası olarak benimsenmiştir.

## ŞİRKETİMİZİN FAALİYET GÖSTERDİĞİ SEKTÖR VE BU SEKTÖR İÇERİSİNDEKİ YERİ

Türkiye'nin genç nüfus yapısı ve Üniversiteler dahil eğitim sistemindeki yaklaşık 22 milyon öğrenci kırtasiye ürünlerinin tüketiminde istikrar sağlamakta, gelecek için de önemli büyüme potansiyeli arz etmektedir. Öte yandan, gelişen Türkiye ile birlikte ofis ürünlerinin yanı sıra teknik, sanat ve hobi çalışmalarına yönelik ürünlerin tüketimi de hızla artmaktadır. Ürün çeşitliliği de önemli fırsatlar sunmaktadır.

Tam anlamıyla küresel rekabete açık olan Türkiye Kırtasiye Sektörü genelde ithalat ağırlıklı olup çok sayıda oyuncu, marka ve ürün arasında yoğun bir rekabet yaşanmaktadır. Özellikle, başta Çin olmak üzere Uzakdoğu ülkeleri kaynaklı düşük fiyatlı ürünler fiyat rekabetini de gerektirmektedir. Bu rekabet ortamında, 1969'dan bu yana sektörde faaliyet gösteren Adel okul ve ofis ürünlerine odaklanarak uzun yılların getirdiği bilgi birikimi ve tecrübe ile pazarda lider konumuna yerleşmiştir. Yerel üretim olanağı ve yüksek üretim kapasitesi, tüketicilerin tercih ettiği markalara sahip olması, yüksek ürün kalitesi, dağıtım etkinliği ve finansman gücü Adel'in üstünlükleridir.

Şirketin ana ürün grubu ağaç cidarlı kalemler (kurşun kalemler ve boya kalemleri) olmakla birlikte, keçeli kalemler, tükenmez kalemler, mekanik kurşun kalemler ve minleri, roller kalemler, suluboyalar, pastel boyalar, silgiler ile guaj boya, parmak boyası ve oyun hamuru da üretmektedir ve bu ürün gruplarında da pazarda önemli bir yeri vardır.

Ürünlerinde yüksek kaliteyi ve eksiksiz ürün güvenliğini hedefleyen, tüketici sağlığına ve doğal çevreye saygıya özel önem veren Adel, ürünlerini "Faber-Castell", "Graf von Faber-Castell", "Eberhard Faber", "Adel" ve "Atlas" markaları ile değişik kalite ve fiyat seviyelerinde pazarlamaktadır.

Şirket, gerek üretimini yaptığı, gerekse de "Faber-Castell" markası altında ithalat ve dağıtımını yaptığı birçok ürün grubunda önemli pazar paylarına sahiptir. Son yıllarda ithal Faber-Castell ürünlerinin şirket cirosu içindeki payı ve pazardaki yaygınlığı giderek artmaktadır.

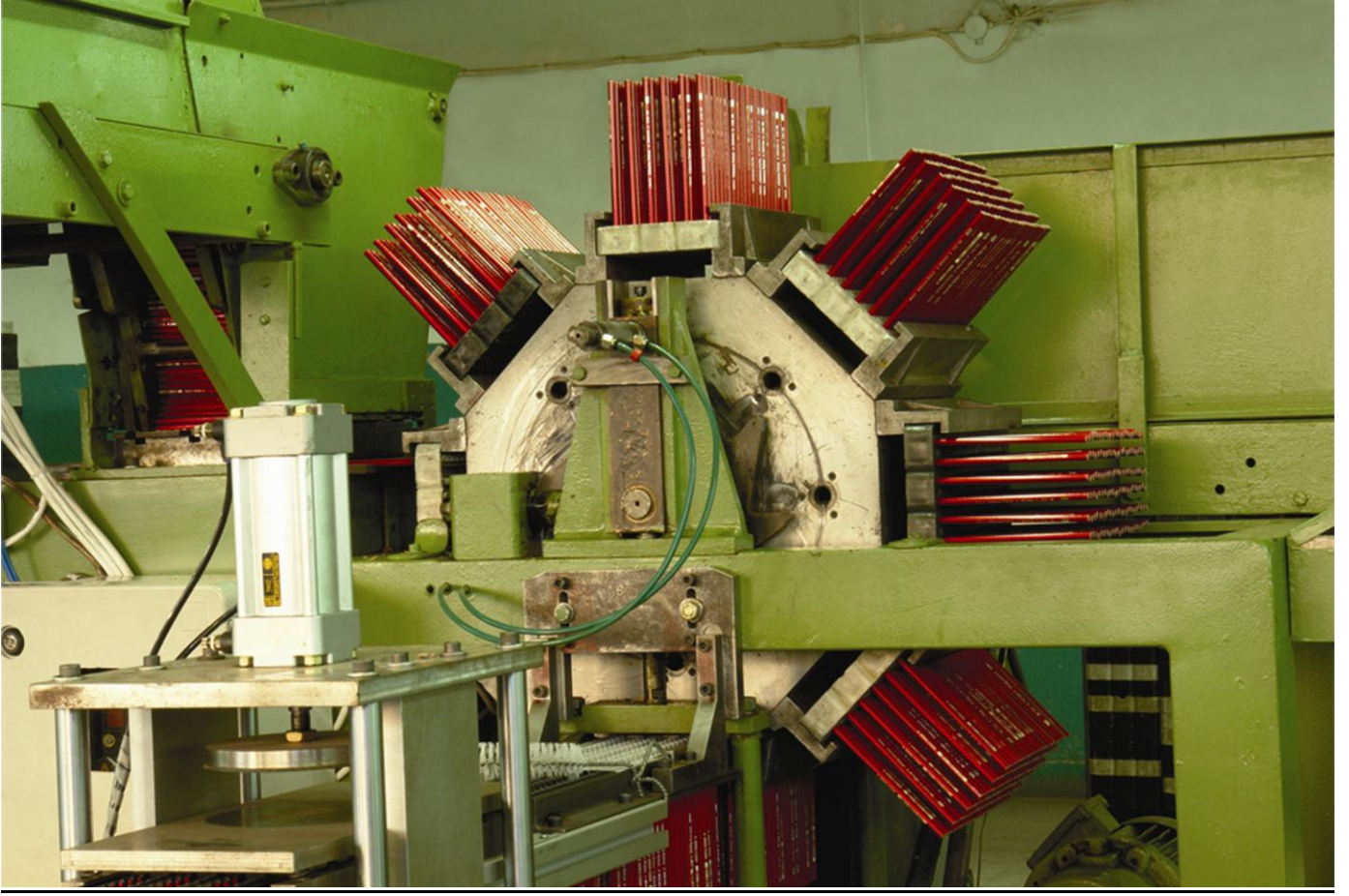
Tüketici nezdinde yapılan pazar araştırmaları "Faber-Castell" markasının %100 bilinirliğe sahip olduğunu ve konumlama olarak sektörün açık ara en önde gelen markası olduğunu ortaya koymaktadır. "Adel" markasının bilinirliği de oldukça yüksektir.

Adel Kalemcilik, kendi üretimi ürünlerin yanı sıra ithal Faber-Castell yazım, çizim gereçleri ve sanat ürünleri ile diğer ithal kırtasiye ürünlerini Türkiye çapında 100'e yakın toptancı bayisinin yanı sıra doğrudan çalışılan perakendeciler üzerinden de tüketicilere ulaştırmaktadır.

Adel'in önümüzdeki dönemdeki başlıca hedeflerinden birisi de kırtasiye perakendecilerinde satış noktası uygulamaları ile tanzim ve teşhir faaliyetlerinin yaygınlaştırılmasıdır.

İhracatta ise Adel 2011 yılında 56 ülkeye yaklaşık \$4.6 milyon'luk satış gerçekleştirmiştir. Mamul ürün satışlarının yaklaşık %65'i "Adel" markalı standart ürünlerden oluşmaktadır. Adel, "Faber-Castell" markasıyla ürettiği bazı ürünleri de dünyadaki Faber-Castell şirketlerine ihraç etmektedir.





## FAALİYETLER

### A. YATIRIMLAR

2011 yılında toplam yatırım tutarımız 3.082.726 TL. olup, gruplar itibariyle dağılımı aşağıdaki gibidir.

	TL
Bina ve Yeraltı-Yerüstü Düzenlemeleri	44.280
Makina ve Tesisler	1.821.334
Taşıtlar	95.755
Demirbaşlar	1.057.837
Diğer Maddi Olmayan Duran Varlıklar	63.520
	<hr/> 3.082.726

Makine ve tesis yatırımları, yenileme ve verimlilik artışı sağlamaya yönelik harcamalardır. Şirketimiz 2011 yılında yatırım indirimi istisnasından faydalanmamıştır.



## B. MAL VE HİZMET ÜRETİMİNE İLİŞKİN FAALİYETLER

### 1. Kapasite İle İlgili Bilgiler:

Adel Kalemçilik'in İstanbul Kartal'daki fabrikasının yıllık ağaç cidarlı kalem üretim kapasitesi 1,032,000 gros'tur (yaklaşık 148,608,000 adet). Giresun'da 1980'de kurulan diğer fabrikasında ise 2,000,000 gros kalem latasının yanısıra 300,000 grosluk ağaç kalem üretim kapasitesine sahiptir.

Diğer ürünlerin yıllık üretim kapasiteleri (iki vardiyada) aşağıdaki gibidir.

Keçeli kalemler	17,366,400	Adet
Suluboyalar	3,080,000	Kutu
Pastel boyalar	1,920,000	Kutu
Silgiler	576,000	Kutu
Tükenmez kalemler	46,934,400	Adet







## 2. Üretim ve Satışlar:

Üretimlerimize ait 2010 yılı ile karşılaştırmalı miktarsal rakamlar aşağıda gösterilmiştir:

Mamul Grubu	Birim	2010	2011
Ağaç Cıdarlı Kalemler	Gros	1.139.467	1.353.555
Tükenmez Kalemler	Düzine	1.274.605	1.062.073
Keçeli Kalemler	Adet	15.970.596	21.509.576
Plastik Silgiler	Kutu	186.611	141.994
Pastel Boyalar	Kutu	2.250.700	3.540.557
Suluboyalar	Kutu	2.955.512	3.500.898
Min	Tüp	4.099.788	3.920.284
Roller Kalemler	Adet	2.157.660	2.467.959
Versatil Kalemler	Adet	624.100	258.000

Üretimden satışlarımıza ait 2010 yılı ile karşılaştırmalı miktarsal rakamlar aşağıda incelemelerinize sunulmuştur.

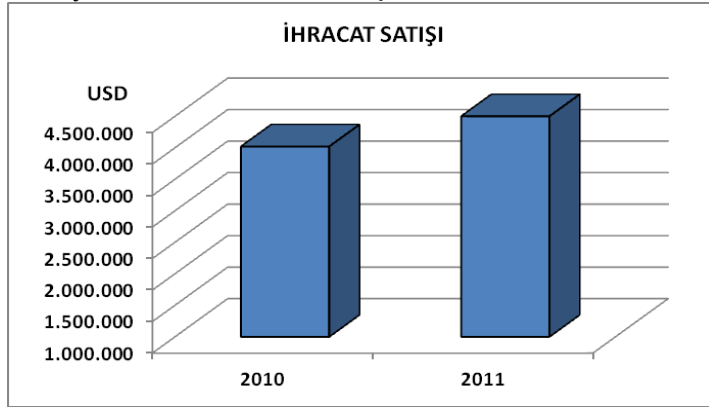
Mamul Grubu	Birim	2010	2011
Ağaç Cıdarlı Kalemler	Gros	1.153.831	1.169.197
Tükenmez Kalemler	Düzine	1.543.808	1.141.840
Keçeli Kalemler	Adet	18.173.870	19.499.020
Plastik Silgiler	Kutu	148.438	114.857
Pastel Boyalar	Kutu	2.149.527	2.631.928
Suluboyalar	Kutu	2.648.727	2.988.017
Min	Tüp	3.257.132	3.035.881
Roller Kalemler	Adet	2.004.412	2.274.142
Versatil Kalemler	Adet	668.768	569.833



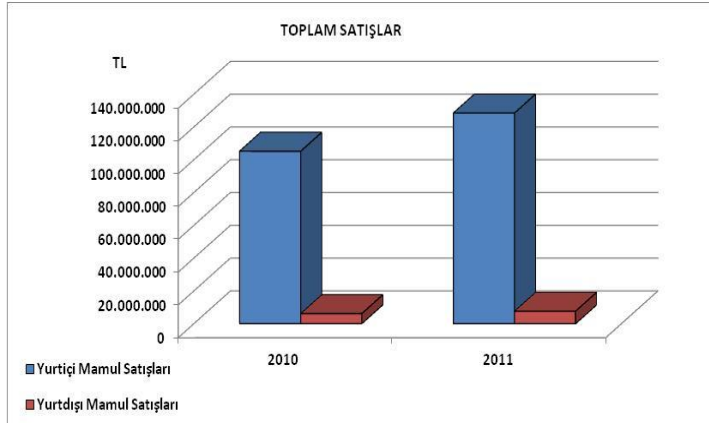
İhracat satışlarımızın 2010 yılı ile karşılaştırmalı miktarsal değerleri aşağıda gösterilmiştir:

Mamul Grubu	Birim	2010	2011
Ağaç Cidarlı Kalemler	Gros	268.571	244.592
Tükenmez Kalemler	Düzine	82.911	67.530
Keçeli Kalemler	Adet	445.684	361.392
Plastik Silgiler	Kutu	26.220	32.137
Pastel Boyalar	Kutu	123.471	153.681
Suluboyalar	Kutu	760.696	776.366
Min	Tüp	22.800	4.284
Roller Kalemler	Adet	192.240	174.590
Versatil Kalemler	Adet	516.060	377.600

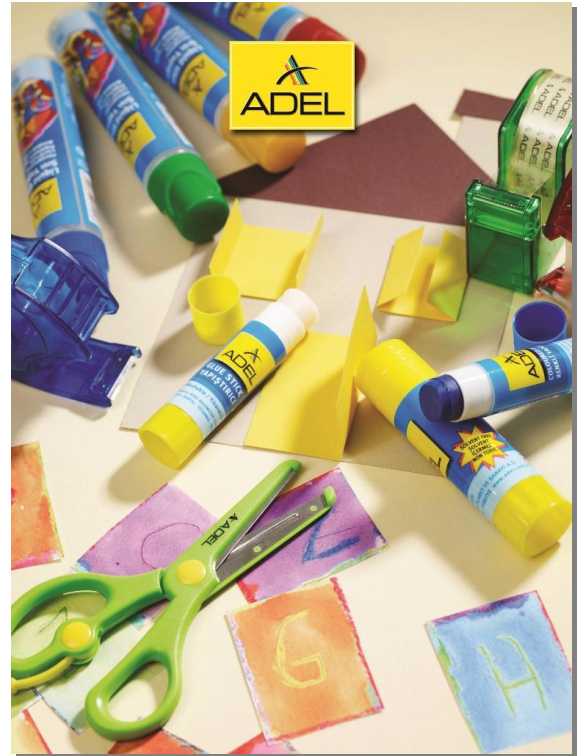
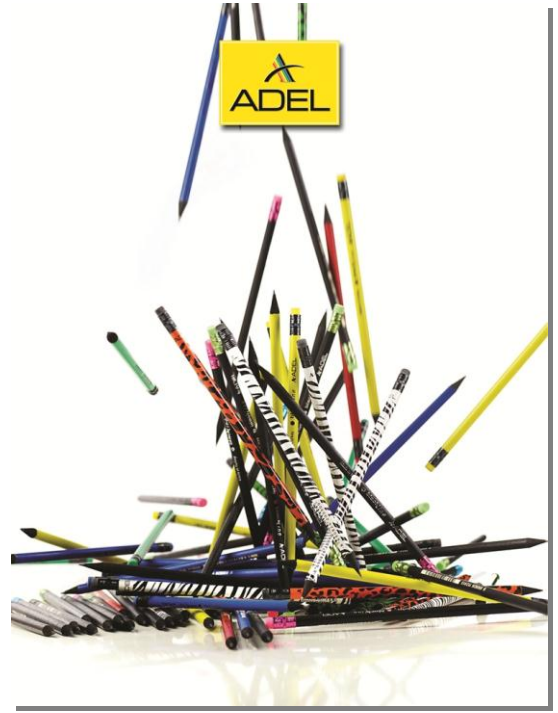
2010 yılında \$4.019.987 olan ihracat satışımız, 2011 yılında \$4.545.616 olmuştur.



2011 yılı ticari faaliyetlerimize ilişkin net satış hasılatlarımızın, mahiyetlerine göre geçen yıl ile mukayeseli değerleri şu şekildedir:



Net Hasılat (TL)	2010	2011	Artış Azalış (%)
Yurtiçi Mamul Satışları	105.227.213	128.511.865	22
Yurtdışı Mamul Satışları	6.157.158	7.611.179	24
Toplam	111.384.371	136.123.044	22



## C. TEMEL RASYOLAR

Şirketimizin SPK Seri:XI,No:29 tebliği çerçevesinde hazırlanan 2011 Ocak-Aralık dönemine ilişkin finansal tablo ve bilgileri esas alınarak hesaplanan rasyolar aşağıdadır:

- EBITDA	= Faaliyet Kârı +Amortisman+Kıdem Tazminatı ve Kullanılmamış İzin Karşılığı + Stok Değer Düşüklüğü + Şüpheli Alacak Karşılığı Gideri=	
	38.324.891 TL.	
- Özkaynak Kârlılığı	= Net Dönem Kârı / Özkaynaklar	= % 28,37
- Borçlanma Oranı	= Borçlar / Özkaynaklar	= % 21,66
- Cari Oran	= Dönen Varlıklar / Kısa Vadeli Borçlar	= % 594,08

## D. İDARİ FAALİYETLER

Şirketimizin merkezi Kartal-İstanbul adresindeki fabrika olup, ayrıca Giresun'da lata fabrikası mevcuttur.

Şirketimizin başkaca örgütü olmayıp, organizasyonu ve halen görev başında bulunan kişiler aşağıda gösterilmiştir.

		<u>Mesleki Tecrübesi</u>
Genel Müdür	Taner DURSUN	25 Yıl
Mali İşler ve Muhasebe Müdürü	Ceyhan BAŞTÜRK	15 Yıl
Satış Direktörü	M. Bülent BALKIŞ	26 Yıl
İhracat Müdürü	Ahmet ŞAHİN	25 Yıl
Tedarik Direktörü	Saip ABALI	23 Yıl
İnsan Kaynakları Müdürü	Ceylan HACIAHMETİBRAHİM	24 Yıl
Üretim Müdürü	Kadir SÜZME	34 Yıl
Teknik Müdür	Adnan ÖZYÖZGAT	33 Yıl
Giresun Fabrika Müdürü	ALİ OCAK	29 Yıl
Pazarlama Direktörü	Emine Ayşe KIRIMLI	22 Yıl
Satınalma Müdürü (Ticari Girdiler)	Saffet Mehdi TÜFEKÇİ	19 Yıl
SatınalmaMüdürü(Üretim Girdileri)	Ömer SuhaTOPALAK	24 Yıl
Pazarlama Müdürü	Müge Özel EĞİLLİ	16 Yıl
Pazarlama Müdürü	Ali Anıl ATAL	10 Yıl
Satış Müdürü	Osman Kemal AKYÜZLÜ	17 Yıl

2011 yılı ortalama çalışan sayısı 364 kişidir.

Mevcut yasa hükümlerine göre tüm şirket çalışanlarına 2011 yılı için 757.833 TL. tutarında kıdem tazminatı karşılığı ayrılmış, buna göre toplam kıdem tazminatı karşılıkları 5.507.170 TL.'ya ulaşmıştır.

2011 yılında çalışanlara ücret, ikramiye ve sosyal yardım olarak yapılan ödemeler tutarı bir önceki yıla göre % 18,47 oranında bir artış göstererek 19.265.258 TL. olmuştur.